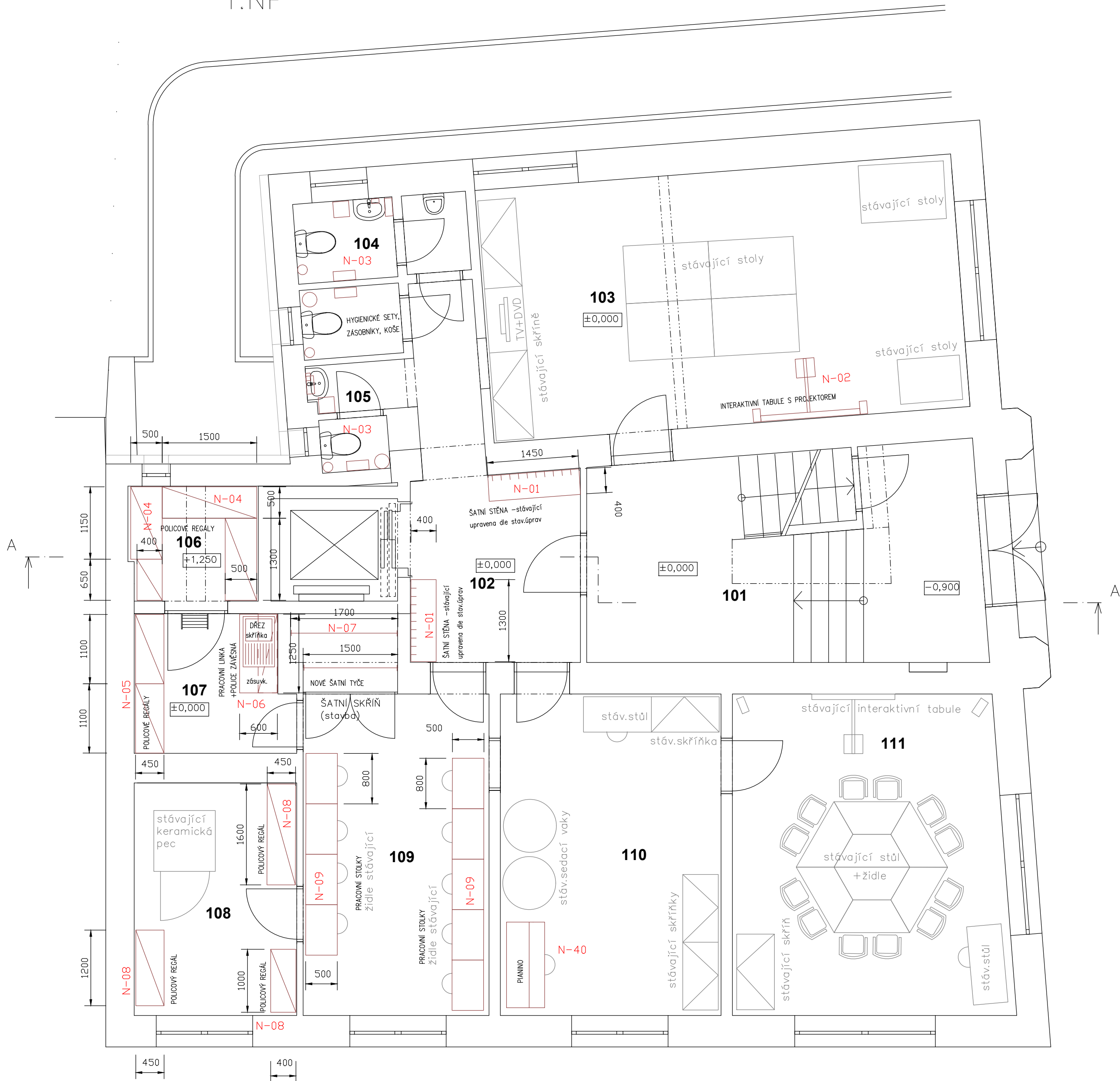



1.NP



TABULKA MÍSTNOSTÍ 1.NP		
Č.	Název místnosti	Plocha(m2)
101	SCHODIŠTĚ	18,34
102	CHODBA	11,24
103	KLUBOVNA	30,77
104	WC-CHLAPCI	3,48
105	WC-DÍVKY	4,11
106	SKLAD KERAMIKY	4,11
107	SKLAD KERAMIKY	5,33
108	KERAMICKÁ DÍLNA	9,42
109	KLUBOVNA	15,35
110	KLUBOVNA	18,16
111	KLUBOVNA	22,01
		142,32 m <sup>2</sup>

POZNÁMKA

- 1) SPECIFIKACE PRVKŮ NOVÉHO VYBAVENÍ - viz samostatná příloha  
– dále bude typově upřesněno dle konkrétních dodavatelů v rámci VŘ.
- 2) ROZMĚROVÉ NÁVRHY A ČLENĚNÍ NÁBYTKOVÝCH SKŘÍNÍ, SKŘÍNKOVÝCH SESTAV, PRACOVNÍCH LINEK, VESTAVB APOD.- viz SPECIFIKACE  
– u vestaveb nutno ověřit skutečné stavební rozměry objektu během realizace.  
Barevné řešení bude akceptovat barevné členění provozu pomocí stavebních prvků (obklady, podlahy, otvorové prvky atd.), čalounění veškerého sedacího nábytku, doplňkové prvky nábytku (lišty, úchytky atd.) bude barevně laděno dle základního zvoleného barevného odstínu jednotlivých místností, případně dle stávajícího vybavení daných prostor  
– bude řešeno v rámci realizace stavby s vybraným dodavatelem.
- 3) ROZMĚRY JEDNOTLIVÝCH PRVKŮ ZAŘÍZENÍ NA VÝKRESU JSOU ORIENTAČNÍ, URČENÉ JSOU VE SPECIFIKACÍCH.

		KIP spol. s r.o. LITOMYŠL INŽENÝRSKÁ A PROJEKTOVÁ ČINNOST TOULOVCOVO NAM. 156, 570 01 LITOMYŠL		VEDOUcí ZAKÁZKY ING. PETR ABSOLON	
VYPRACOVAL ING. JANA VĚNEČKOVÁ		MÍSTO STAVBY SADOVÁ 1385, ČESKÁ TŘEBOVÁ		ZODP. PROJEKTANT ING. JANA VĚNEČKOVÁ	
STUPEŇ DOKUMENTACE PRO PROVEDENÍ STAVBY				DATUM 06/2017	
INVESTOR MĚSTO ČESKÁ TŘEBOVÁ				ZAK. Č. 3094-62	
STAVBA PŮDNÍ VESTAVBA VČ. NOVÉHO VÝTAHU DDM ČESKÁ TŘEBOVÁ				Č.PARÉ	
VÝKRES DISPOZICE ZAŘÍZENÍ 1.NP		MĚRÍTKO 1:50		PROFESE D.2 VYBAVENÍ	
				Č.VÝKR. D.2.4	